

Da: noreply@istruzione.it

Oggetto: Formare al futuro. Programma di formazione sulla didattica digitale integrata e sulla trasformazione digitale dell'organizzazione scolastica

Data: 15/01/2021 12:28:26

"Formare al futuro" è un nuovo programma di formazione del Ministero dell'Istruzione, rivolto a tutto il personale scolastico in servizio, sulla didattica digitale integrata e sulla trasformazione digitale dell'organizzazione scolastica. La finalità è di proseguire nell'azione di innovazione della scuola italiana.

Ai percorsi formativi, la cui fruizione è completamente gratuita, può iscriversi il personale scolastico in servizio, consultando la piattaforma www.formarealfuturo.it, dove è possibile conoscere i percorsi attivi, ordinati per data di inizio, l'archivio di quelli già realizzati, i materiali di alcuni corsi svolti, resi disponibili dalle scuole polo.

Si allega la brochure di presentazione del portale con le relative informazioni e si confida nella massima diffusione all'interno della comunità scolastica.

Ministero dell'Istruzione

Dipartimento per il sistema educativo di istruzione e di formazione

Direzione generale per i fondi strutturali per l'istruzione, l'edilizia scolastica e la scuola digitale



Ministero dell'Istruzione

FORMARE al futuro

PROGRAMMA DI FORMAZIONE PER LA SCUOLA DIGITALE



www.formarealfuturo.it

Piano Nazionale Scuola Digitale

PIANO NAZIONALE
SCUOLA
digitale

[HOME](#) [PERCORSI FORMATIVI](#) [FORMAZIONE PNSD](#) ▾

Cerca...



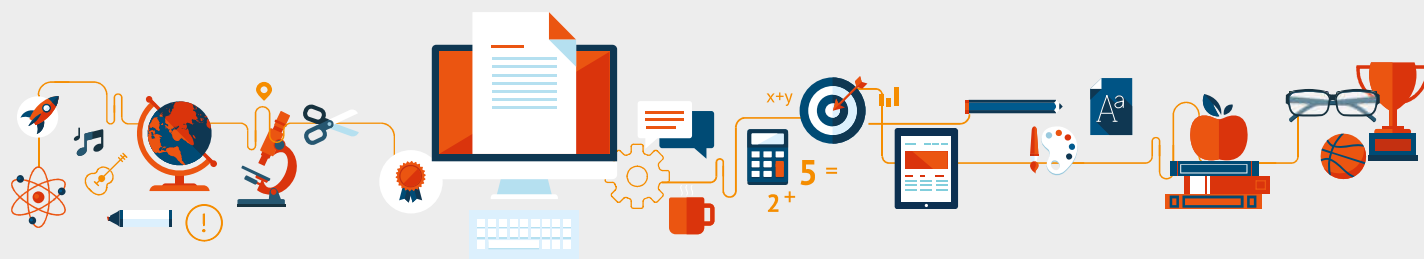
IL PROGRAMMA



PERCORSI FORMATIVI



FORMAZIONE PNSD



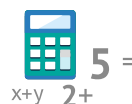
“Formare al futuro” è un nuovo programma di formazione del Ministero dell'istruzione, rivolto a tutto il personale scolastico in servizio, sulla didattica digitale integrata e sulla trasformazione digitale dell'organizzazione scolastica.

Il programma è oggi dotato anche di una specifica piattaforma, raggiungibile all'indirizzo:

www.formarealfuturo.it.

L'iniziativa viene realizzata attraverso la sinergia con il sistema di implementazione del Piano nazionale scuola digitale (PNSD), a partire dai poli formativi “[Future labs](#)” e con altri poli che realizzano attività formative per il personale scolastico in servizio, nell'ambito del PNSD e del PON. Il programma ha preso avvio dal mese di luglio 2020 e proseguirà fino al 2022.

www.formarealfuturo.it



Ai percorsi formativi può iscriversi il personale scolastico in servizio, accedendo alle pagine dedicate attivate dai poli formativi, e disponibili nell'area della piattaforma “[Percorsi formativi](#)” del portale “**Formare al futuro**”. In tale area è possibile conoscere i percorsi attivi, ordinati per data di inizio dei percorsi, l'archivio dei percorsi già realizzati, [i materiali di alcuni corsi svolti](#), resi disponibili dalle scuole polo.

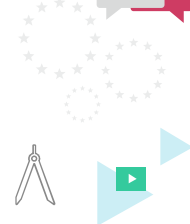
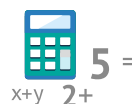
I docenti in servizio potranno acquisire le competenze digitali previste all'interno del quadro di riferimento europeo, [DigCompEdu](#) al fine di poter conseguire un'adeguata preparazione su tutti campi di competenza necessari per la professionalità docente (Coinvolgimento e valorizzazione professionale, Risorse digitali, Pratiche di insegnamento e apprendimento, Validazione dell'apprendimento, Valorizzazione delle potenzialità degli studenti, Favorire lo sviluppo delle competenze digitali degli studenti).



“Formare al futuro” è un nuovo programma di formazione del Ministero dell'istruzione, rivolto a tutto il personale scolastico in servizio, sulla didattica digitale integrata e sulla trasformazione digitale dell'organizzazione scolastica. Il programma è oggi dotato anche di una specifica piattaforma, raggiungibile all'indirizzo: www.formarealfuturo.it.

L'iniziativa viene realizzata attraverso la sinergia con il sistema di implementazione del Piano nazionale scuola digitale (PNSD), a partire dai poli formativi “[Future labs](#)” e con altri poli che realizzano attività formative per il personale scolastico in servizio, nell'ambito del PNSD e del PON. Il programma ha preso avvio dal mese di luglio 2020 e proseguirà fino al 2022.

www.formarealfuturo.it



Ai percorsi formativi può iscriversi il personale scolastico in servizio, accedendo alle pagine dedicate attivate dai poli formativi, e disponibili nell'area della piattaforma “[Percorsi formativi](#)” del portale “**Formare al futuro**”. In tale area è possibile conoscere i percorsi attivi, ordinati per data di inizio dei percorsi, l'archivio dei percorsi già realizzati, [i materiali di alcuni corsi svolti](#), resi disponibili dalle scuole polo.

I docenti in servizio potranno acquisire le competenze digitali previste all'interno del quadro di riferimento europeo, [DigCompEdu](#) al fine di poter conseguire un'adeguata preparazione su tutti campi di competenza necessari per la professionalità docente (Coinvolgimento e valorizzazione professionale, Risorse digitali, Pratiche di insegnamento e apprendimento, Validazione dell'apprendimento, Valorizzazione delle potenzialità degli studenti, Favorire lo sviluppo delle competenze digitali degli studenti).